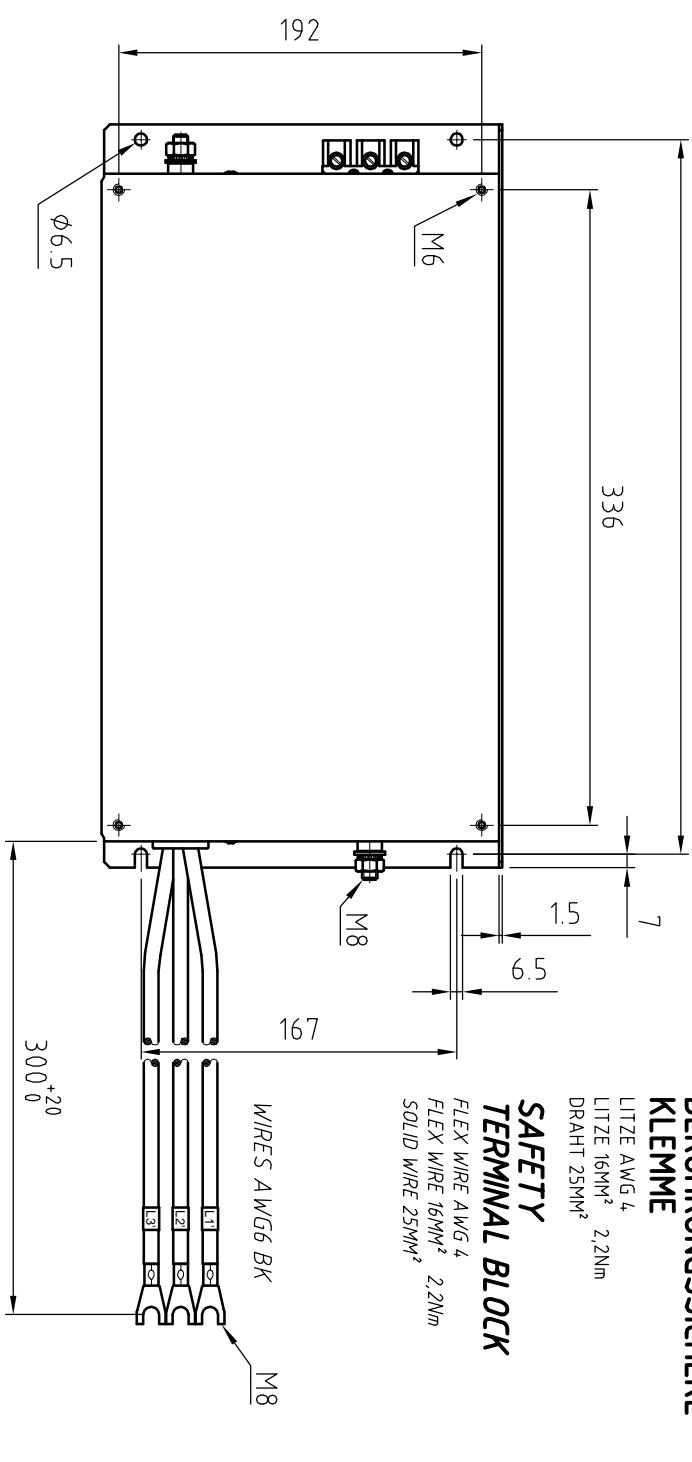
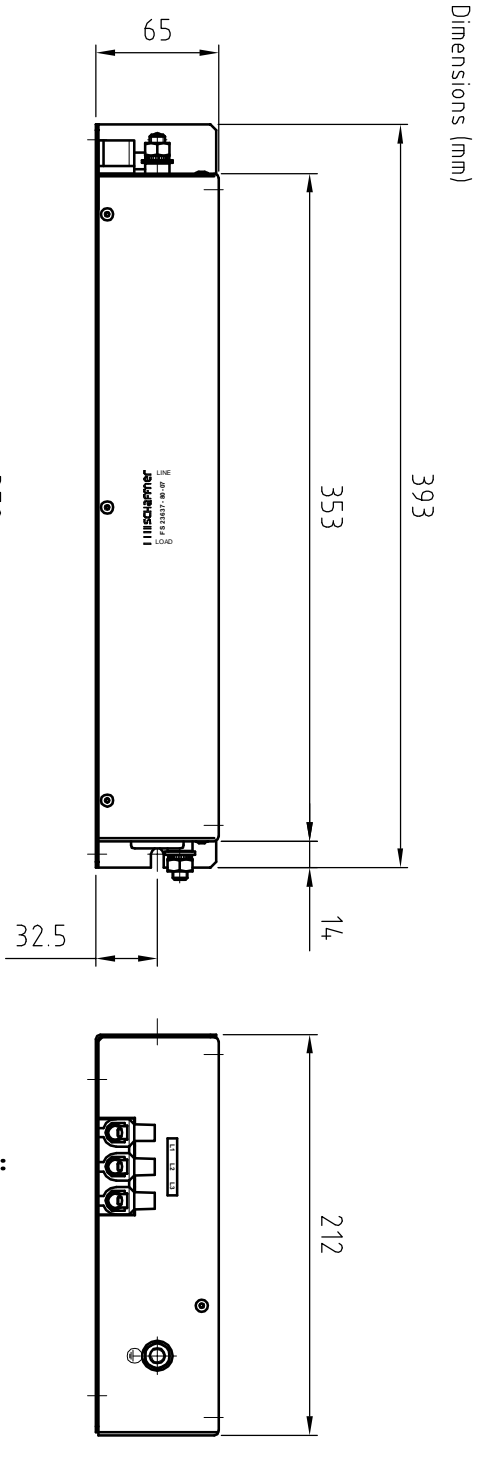
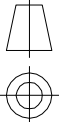


Allgemeine Toleranzen	General tolerances	Tolérances en général	L + 50% - 30%	C ± 20%	R ± 10%
Daten (multi phase) data caractéristiques					
Nennstrom bei Umgebungstemp.	rated current at an ambient temp.	courant nominal à une température ambiante			
Nennspannung	rated voltage	tension nominal			
Betriebsfrequenz	operating frequency	fréquence de service			
Ableitstrom im Betrieb	Operational leakage current	courant de fuite en fonction	Tol. (%)	Spannung P-P / Frequez	
Spannungsunsymmetrie (IEC 1000-2-4)	non symmetrical voltage (IEC 1000-2-4)	tension non symétric (IEC 1000-2-4)	±3	<u>240 VAC</u> <u>50 Hz</u>	
Berechnung mit C-Tol.	Calculation with C-tol.	Calculation avec C-tol.	±20	I typ. <u>3,41 mA</u>	
Maximaler Ableitstrom	Worst case leakage current	courant maximale de fuite	Tol. (%)	Spannung P-E / Frequenz	
Unterbruch von 2 Phasen	2 phases open circuit	2 phases circuit ouvert detecteux		<u>240 VAC</u> <u>50 Hz</u>	
Berechnung mit C-Tol.	Calculation with C-tol.	Calculation avec C-tol.	+20	I max. <u>57,9 mA</u>	
DC-Widerstand	DC-resistance	DC-résistance	Tol. (%)	@ 25 °C max. <u>3 x</u> <u>2,1 mOhm</u>	
			+15		
Pruertspannung 100% Schlusskontr.	test voltage 100% final test	tension d'essais contrôle final 100%	P/P->E	<u>2,55 kV/DC</u> ≥ 2s	
Wiederholung mit 80% der angegebenen Werte	repetition with max. 80% of the specified values	répétition avec max. 80% des valeurs spécifiques	P->P	<u>1,1 kV/DC</u> ≥ 2s	
			P->N	<u> kV/ </u> ≥ 2s	
Zulaessige Betriebstemp.	temperature range	gamme de température	-	<u>25 °C bis/to/à +</u> <u>100 °C</u>	
Klimatische Pruefklasse	climatic test class	classe d'essais climatique	<u>25/100/21</u> <small>(IEC/Cel 60068-1)</small>		
I I III Schaffner	Type	F S 23637-80-07 REV. 0	496-963 A		

provisional



Zusatzangaben		additional information		informations supplémentaires	
Vergussmasse		potting compound		matière de moulage	
Gewicht		weight		poids	
				3,1 kg	
Prüfzeichen		approvals		homologations	
<input type="checkbox"/> CSA / C-US		UL 1283 C 22.2 No.8		<input type="checkbox"/> CSA C 22.2 No.8 <input type="checkbox"/> UL UL 1283 <input type="checkbox"/> SEMKO <input type="checkbox"/> EN 133200 <input type="checkbox"/> IEC 60939 <input type="checkbox"/> VDE <input type="checkbox"/>	
Zusätzliche Angaben: Additional remarks: Remarques additionals:					
Fuer Masse ohne Toleranz		for dimensions without tolerance		pour mesure sans tolérance	
				ISO2768-m/EN22768-m	
Datenblatt		(multi phase)		data sheet	
Copyright by SCHAEFFLER EMV AG		projection 		scale 1:3	
www.schaeffler.com		drawn		date	
A		06.02.2008		EJE	
Indl		revision		date	
name		doc. proved		x	
SCHAEFFLER EMV AG		I I I I I SCHAEFFLER		DB3	
CH-4542 LUTERBACH				496-963 A	
		Type		FS23637-80-07 REV. 0	
		Part.-No.		802-814	
		plot date		page 1 von 1	