

# Gebruiksaanwijzing

GV-SBC-SBI-02-2023

Weteringstraat 11, NL-7391 TX Twello  
 Telefoon (0571) 27 20 10  
 Fax (0571) 27 29 90  
 www.mcabv.nl  
 linear@mcabv.nl



ARUBIX  
Company

## Gebruiksvoorschrift profielrail en loopwagens. Merk SBC serie SBI.

### Controleer voor montage

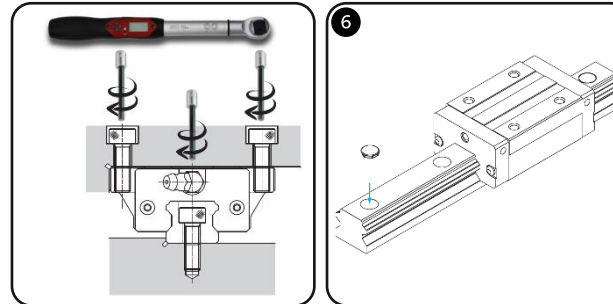
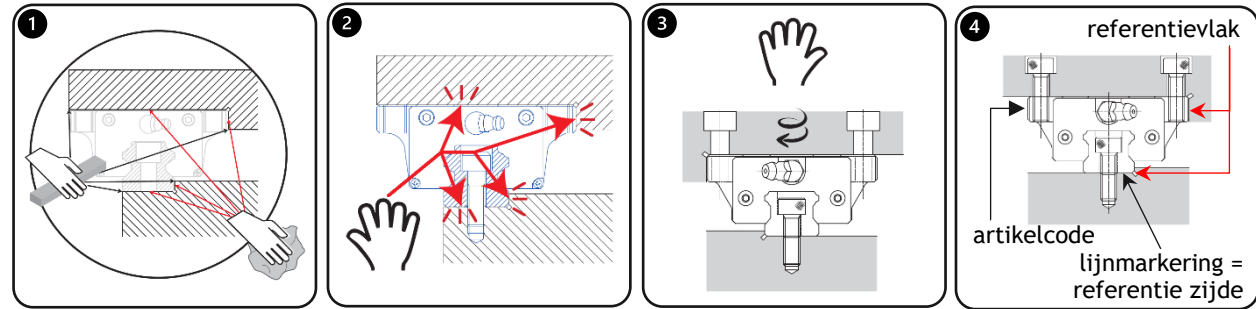
- werkomgeving moet vrij zijn van stof en spanen
- de bevestigingsgaten in rail/loopwagen
- de hoogte van de aanslagkanten en hoekradius op het montagevlak voor zowel rail en wagen (zie tabel)

### Montage rail en wagen

- verpakking rail verwijderen en afdekken met schone doek om vervuiling te voorkomen
- ontbraam en reinig zorgvuldig alle montagevlakken. ❶
- montagevlak van de rail dun insmeren met olie
- rail stevig tegen de op- en aanlegvlakken drukken. ❷
- bevestigingsbouten licht aandraaien. ❸
- dummy verwijder uit loopwagen, knijp hierbij het begin van de dummy eerst in en schuif hem dan door de loopwagen
- conserveringsvet binnenzijde loopwagen verwijderen met een schone doek, bij voorkeur een probleemloos verdampend reinigingsmiddel gebruiken voor het beste resultaat.
- voorste afdichtingen loopwagen en de kopse kant van de rail licht invetten
- loopwagen correct op rail schuiven, let op de referentie zijde. Voor de montage van de wagen is geen hulprail nodig. ❹
- let op de juiste positie van de referentiezijde rail en geslepen zijde wagen
- bouten aandraaien met momentsleutel ❺ volgens waarde tabel.
- wagen enkele malen langzaam heen en weer bewegen
- voor algemeen gebruik in de machinebouw en snelheden (bereik 15 tot 60 m/min) adviseren wij vetsmering middels Interflon Grease MP1, smerhoeveelheid volgens tabel, hierbij de loopwagen meerdere malen heen en weer bewegen over een lengte van min. 3 x de wagenlengte, deze handelingen, smeren en bewegen, twee keer herhalen, voor afwijkende omstandigheden of twijfel vraag ons om advies
- eventueel parallel rail monteren

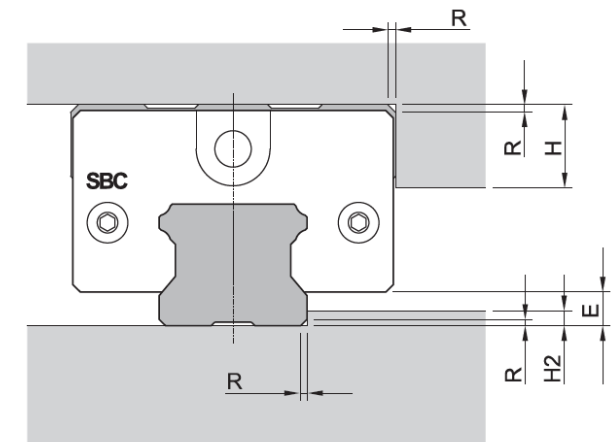
### Montage afdekdopjes

Deze dopjes dienen ervoor dat er geen vuil in de bevestigingsgaten komt waardoor deze uiteindelijk in de loopwagen kunnen komen. De dopjes dienen zorgvuldig en recht gemonteerd te worden waarna deze gelijk met de bovenzijde van de rail liggen. ❻



Lees voor gebruik deze gebruiksaanwijzing.

Loopwagens zijn hoogwaardige precisie componenten en dienen voorzichtig behandeld te worden



Lengte tolerantie op rail standaard  $\pm 0,5$  mm.  
 Nauwkeuriger is op aanvraag mogelijk tot  $\pm 0,05$  mm.

tabel	aandraaimoment voor rail montage				hoeveelheid smeermiddel		montagevlakken voor rail en loopwagen		
	Bouwgr.	Draad	Staal Nm	Giet-ijzer Nm	Alum. Nm	SBI_L g	SBI_LL g	Hoek radius R mm	Schouder hoogte H mm
SBI 15	M4	4	2.7	2	0,8 - 1,1	1,0 - 1,4	0.6	7	2.5
SBI 20	M5	9	6	4	1,1 - 1,4	1,3 - 1,7	1	8	3.5
SBI 25	M6	13	9	7	1,6 - 2,1	1,9 - 2,5	1	10	4.5
SBI 30	M8	30	20	14.5	2,4 - 3,0	2,9 - 3,7	1	11	5
SBI 35	M8	30	20	14,5	4,1 - 5,0	5,0 - 6,1	1	13	6
SBI 45	M12	118	80	60	5,6 - 6,5	6,9 - 8,0	1.6	16	8
SBI 55	M14	157	105	80	6,1 - 7,1	7,5 - 8,7	1.6	16	8
SBI 65	M16	196	130	100	8,0 - 9,0	9,9 - 11,1	1.6	16	10

# Smeerbenodigdheden

GV-SBC-SBI-02-2023



**Bestelnummer: 0399710409**

€ 99,95

## Eenhands vetspuit

Interflon Tube Dispenser Kit

Bestaande uit:

- Aansluiting 1" voor 400 ml vetpatronen
- Aansluiting M15x1,5 voor 150 ml tubes
- Opzetstuk t.b.v. smeennippels DIN71412
- Opzetstuk t.b.v. smeennippels DIN3405
- Smeernaald t.b.v. o.a. kleine smeennippels (SBI15)

Smeerafgifte per slag 0,25 gram



**Bestelnummer: 0399707452**

€ 82,62

## Hefboom vetspuit

Interflon schaarvetspuit Lube Shuttle voor tube 400 ml met standaard mondstuk voor smeennippels.

Smeerafgifte per slag 1,25 gram



**Bestelnummer: 0399707541**

€ 60,28

## Klembaar mondstuk voor hefboom vetspuit

Mondstuk klemt vast aan smeennippel



**Bestelnummer: 0399707451**

€ 42,21

## Vetpatroon Interflon Grease MP1

Standaard smeervet voor kogelomloopgeleidingen, NLGI-klasse 1 (NSF - H2), inhoud 400 ml.

**Bestelnummer: 0399707784**

€ 42,43

## Vetpatroon Interflon Food Grease MP2

Smeervet voor voor toepassingen in voedingsmiddelenindustrie, NLGI-klasse 2 (NSF - H1), inhoud 400 ml.

**MCA lineair motion robotics** heeft nog meer mogelijkheden op het gebied van smeren van kogelomloopgeleidingen. Neem contact op met een van onze productengineers voor:

Smeeradvies – automatische smeersystemen – smeerslangen – rechte en haakse smeennippels – rechte en haakse koppelingen – proportionele smeerverdelers

Weteringstraat 11, NL-7391 TX Twello  
Telefoon (0571) 27 20 10  
Fax (0571) 27 29 90  
www.mcabv.nl  
linear@mcabv.nl



Stuur uw bestelling naar:

[linear@mcabv.nl](mailto:linear@mcabv.nl)

Voor meer informatie en advies bel:

+31 571 27 20 10

Of kijk op de website:

[www.mcabv.nl/onderhoud](http://www.mcabv.nl/onderhoud)



Optimaal smeren van uw

lineaire aandrijvingen

